



# **Il Programma di Sustainable Supply Chain Finance di Eni**

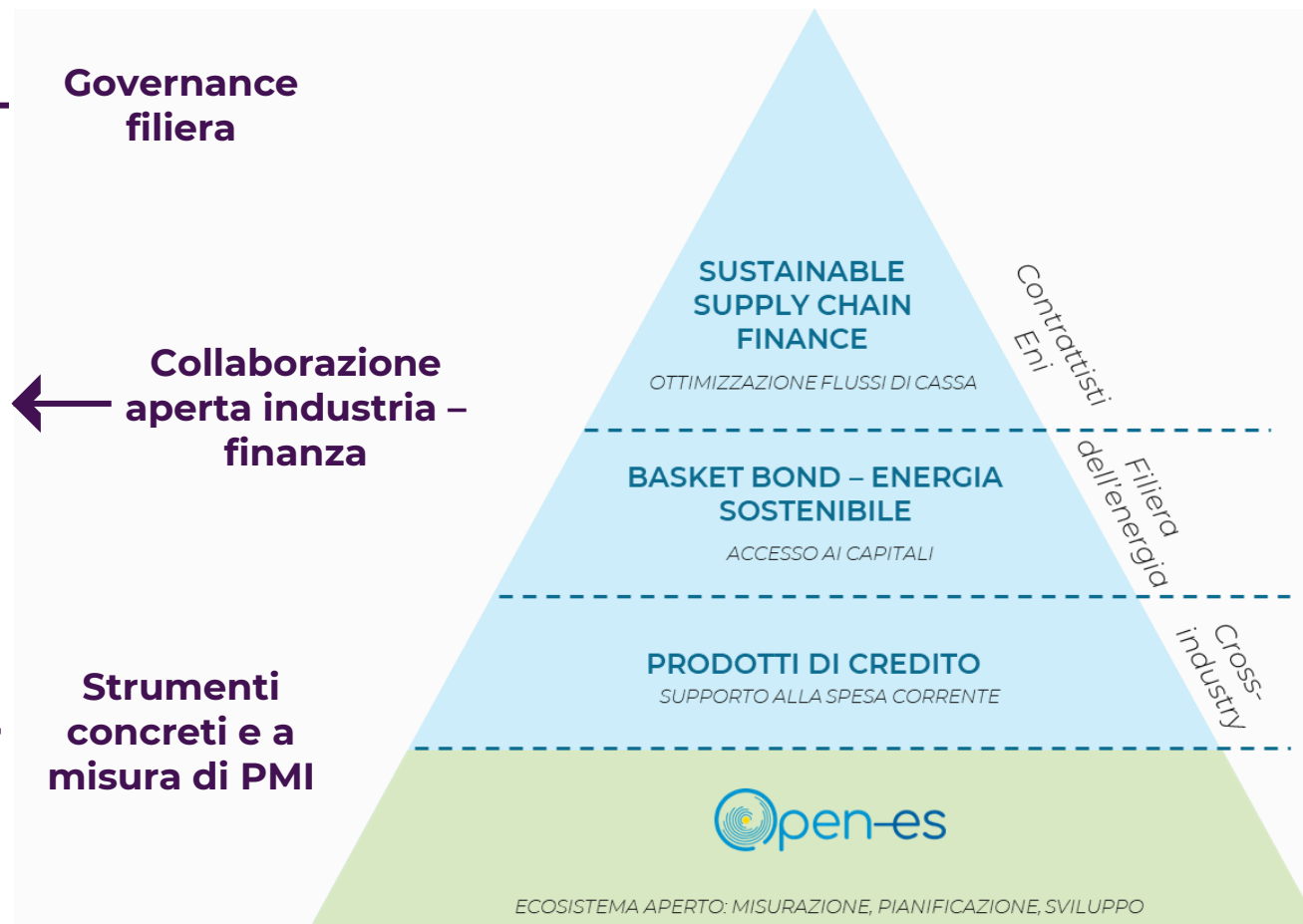
# STRUMENTI FINANZIARI A SUPPORTO DELLO SVILUPPO SOSTENIBILE DELLE IMPRESE



## SFIDE DELLE IMPRESE



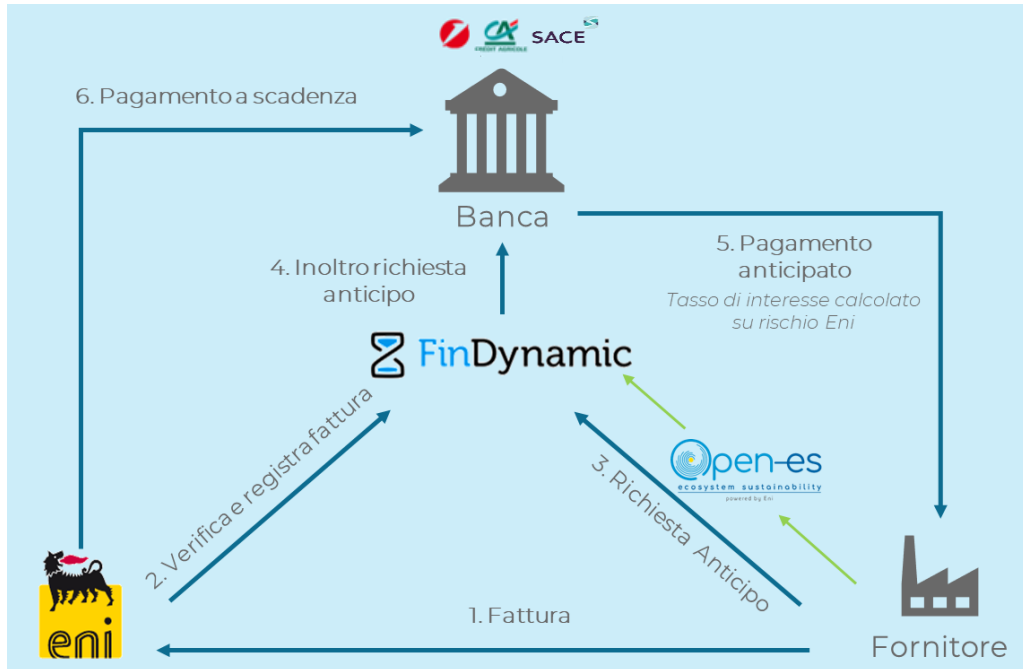
## APPROCCIO SISTEMICO



# SUSTAINABLE SUPPLY CHAIN FINANCE PROGRAM ENI



Programma che consente alle aziende di ottimizzare la gestione dei propri flussi di cassa tramite il pagamento anticipato delle fatture attive emesse verso Eni



1. Il fornitore emette fattura verso legal entity Eni in perimetro
2. Eni verifica la fattura. Approvata definitivamente la fattura, parte il flusso dati verso la piattaforma FinDynamic
3. Il fornitore accede alla piattaforma e visualizza le fatture disponibili per l'anticipo e può fare richiesta sulla base delle sue esigenze
4. FinDynamic inoltra la richiesta di anticipo alla banca associata al fornitore richiedente
5. La banca processa il pagamento anticipato secondo le istruzioni del fornitore e con condizioni economiche definite sulla base del merito creditizio Eni e delle performance di sostenibilità dell'impresa (Open-es)
6. Alla data di scadenza della fattura Eni paga quanto dovuto alla Banca e non al fornitore

LEGAL ENTITIES ACTIVE: Eni S.p.A., Enilive S.p.A., Eni Rewind S.p.A., Versalis S.p.A., Eni Power S.p.A., Eni Corporate University S.p.A., Eni Power Mantova S.p.A., Eni Plenitude S.p.A., Società Benefit, Eni Progetti S.p.A., Eni Servizi S.p.A., Eni Mediterranea Idrocarburi S.p.A., Società Eni Power Ferrara S.r.l., Bioraffineria di Gela S.p.A.

## SUPPORTO ALLA SOLIDITÀ FINANZIARIA DELLA SUPPLY CHAIN

- ACCESSO AL CREDITO SEMPLICE E VELOCE
- OTTIMIZZAZIONE DEI FLUSSI DI CASSA LUNGO LA FILIERA
- CONDIZIONI ECONOMICHE VANTAGGIOSE
- NESSUN IMPEGNO PER IL FORNITORE (es. garanzia / linea di credito)

## INCENTIVO ALLA CRESCITA SOSTENIBILE

- ACCESSO ALLA COMMUNITY DI OPEN-ES CONSENTE DI MISURARE E MIGLIORARE LA PERFORMANCE ESG
- TASSI DI SCONTO PIÙ VANTAGGIOSI IN RELAZIONE ALLE PERFORMANCE ESG
- VERIFICA DATI DI SOSTENIBILITÀ DA AUDITOR TERZO E INDIPENDENTE E VISIBILITÀ DEI GAP

# REQUISITI DI AMMISSIONE AL PROGRAMMA



<https://eni->

[sustainableupplychainfinance.com/](https://eni-sustainableupplychainfinance.com/)

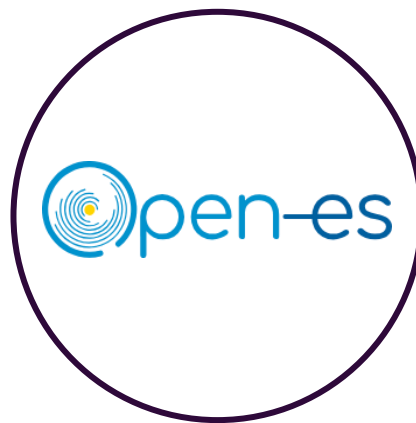
CONTRATTI IN ESSERE

ISCRIZIONE AD OPEN-ES

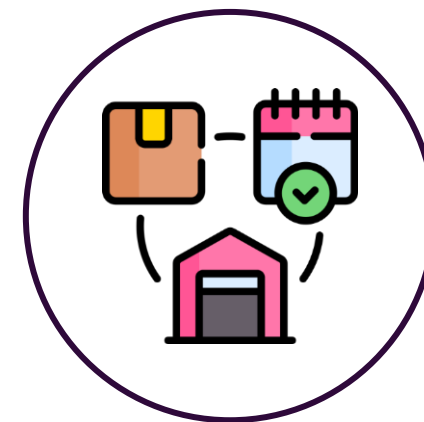
REGOLARITÀ PRESTAZIONI



- ▶ FORNITORI ITALIANI ED ESTERI CON FATTURE ATTIVE VERSO SOCIETÀ ENI IN PERIMETRO



- ▶ IMPEGNO NEL TENERE AGGIORNATO IL PROPRIO PROFILO ESG



- ▶ RISPETTO DEGLI OBBLIGHI E ONERI CONTRATTUALI
- ▶ REGOLARITÀ DEI PAGAMENTI VERSO IL PERSONALE IMPIEGATO



In fase di adesione verrà chiesto di sottoscrivere un modulo in cui sono espresse le condizioni di permanenza nel Programma

# Il ruolo istituzionale di SACE a supporto delle PMI italiane



# Il ruolo di **SACE** a supporto dell'economia italiana



SACE è la società assicurativo-finanziaria italiana specializzata nel sostegno alle imprese e al tessuto economico nazionale attraverso un'ampia gamma di strumenti e soluzioni a supporto della competitività in Italia e nel mondo.

Da oltre quarant'anni, **SACE** è il partner di riferimento per le **imprese italiane** che esportano e crescono nei mercati esteri. Supporta inoltre il **sistema bancario** per **facilitare** con le sue garanzie finanziarie **l'accesso al credito delle aziende**, con un ruolo rafforzato dalle misure straordinarie previste dal Decreto Liquidità e dal Decreto Semplificazioni. Le recenti misure hanno, infatti, ampliato il mandato di SACE oltre il tradizionale supporto all'export e all'internazionalizzazione, aggiungendo importanti tasselli come il **sostegno agli investimenti** delle imprese sul mercato domestico e le **garanzie per i progetti green** nell'attuazione del Green New Deal italiano.

## Servizi Finanziari

Garanzie su Finanziamenti Bancari  
(*Garanzia Futuro, Green New Deal*)

Garanzie Contrattuali e Cauzioni

Factoring Domestico ed Estero

Confirming

Reverse e Maturity Factoring

Rischi delle Costruzioni e  
Rami Elementari

## Assicurazione del Credito

Assicurazione del Credito  
all'Esportazione (M-L Term)

Assicurazione credito BT  
Selettive Export

Assicurazione credito BT Globali

Business Matching

Trade Finance

## Offerta Formativa

SACE Education

SACE Connects

Network  
**44.000**

imprese supportate  
con soluzioni assicurativo-finanziarie  
servizi di formazione e business  
promotion

Esperienza  
**47 anni**

a servizio delle imprese italiane

Impegno  
**€ 156 mld**

di operazioni in portafoglio



**Inquadra il QR  
code e scarica la  
presentazione**

<https://www.sace.it/media/eventi/dettaglio/eni-sace-leva-finanziaria-a-supporto-della-competitivita>

**SACE** 

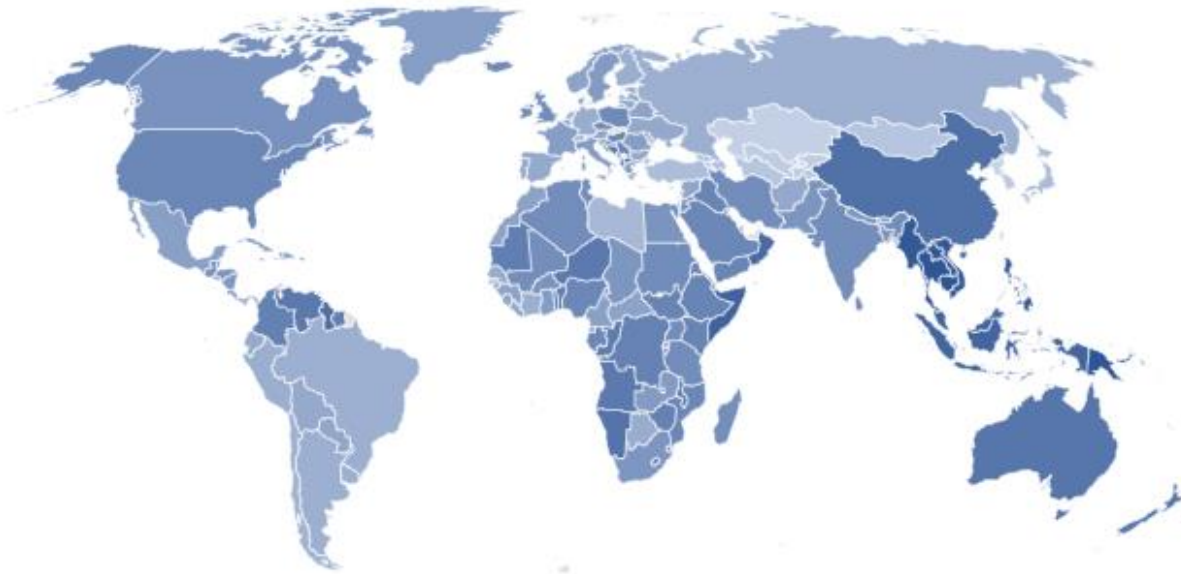
# I rischi della transizione energetica e digitale: classificazione e impatti sulle PMI



# Nuovi rischi all'orizzonte: più intensi, più frequenti

Climate change: a che punto siamo

Transizione energetica: a che punto siamo



Indicatore di rischio climatico  
0 100



Indicatore di transizione energetica  
0 100

- L'indice di rischio di cambiamento climatico presenta un quadro eterogeneo tra le diverse regioni: Africa, Sud-est asiatico, America centrale e parte settentrionale dell'America latina presentano i livelli più elevati, mentre sono attesi miglioramenti per i Paesi avanzati e il Medio Oriente.
- L'indicatore di Transizione Energetica mostra un progressivo e costante - seppur ancora troppo limitato - miglioramento delle performance globali. Il processo di transizione è trainato dalla continua crescita delle Rinnovabili e da un avanzamento in materia di Efficienza.

Fonte: SACE e Fondazione Enel.

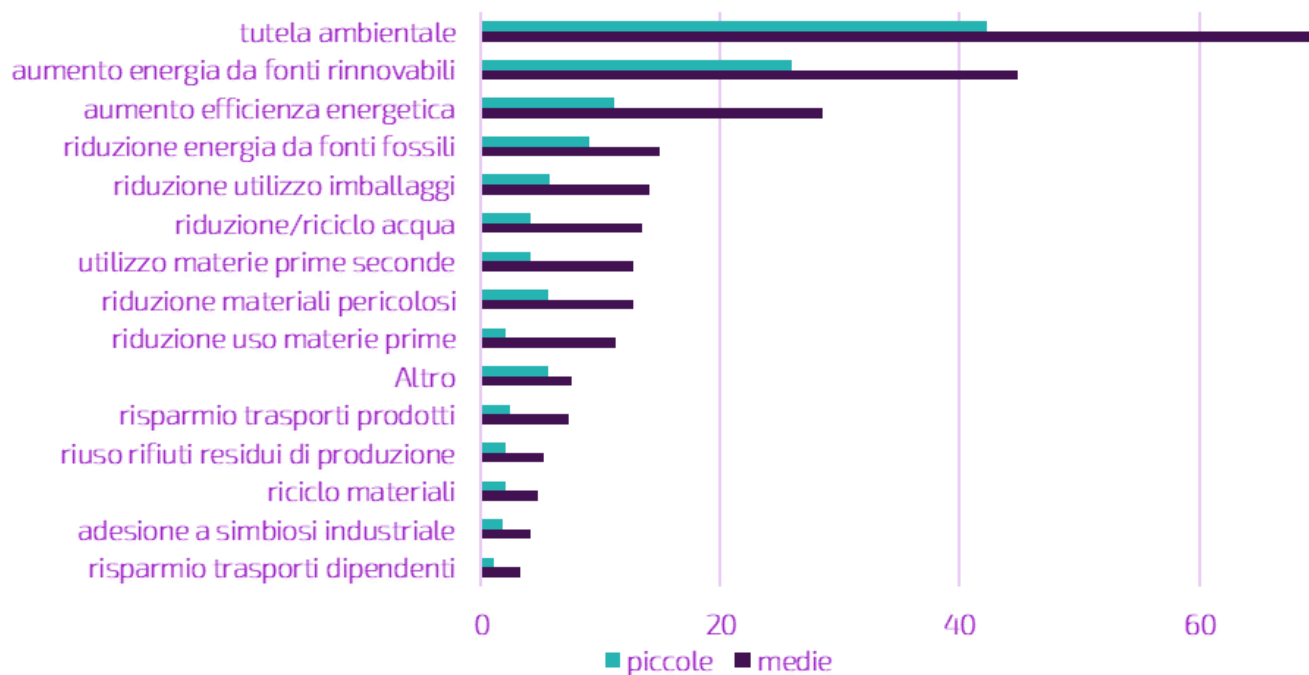
Nota: l'indicatore di rischio di cambiamento climatico varia da 0 (rischio minimo) a 100 (rischio massimo) ed è elaborato sui fenomeni climatici estremi determinati principalmente da alte temperature, fragilità idrogeologica e tempeste, messi in relazione agli impatti che tali eventi hanno sui contesti ambientali e socioeconomici di riferimento (in termini di esposizione e vulnerabilità). L'indicatore di transizione energetica varia da 0 (transizione minima) a 100 (transizione massima) ed è elaborato come media delle componenti sottostanti relative a emissioni, rinnovabili, efficienza energetica, elettrificazione e fossili.





# Le PMI sono già all'opera nel percorso di transizione... SACE

## Iniziative di tutela ambientale delle PMI manifatturiere in Italia (numero di azioni intraprese, valori percentuali)



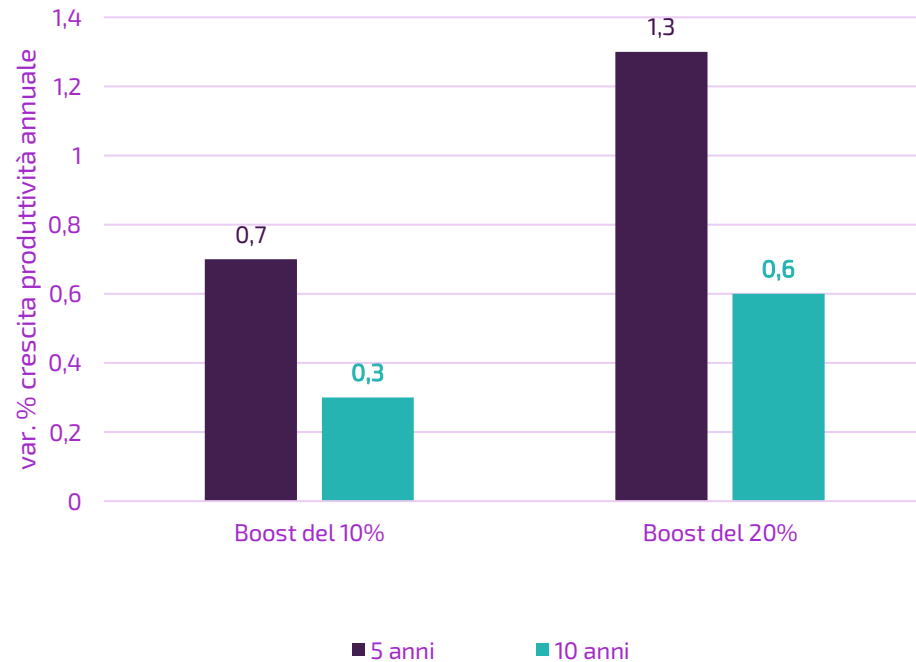
- **Transizione sostenibile e rivoluzione digitale** sono i due fenomeni che stanno caratterizzando in modo sempre più nitido e marcato l'attività di impresa.
- Le imprese italiane investono in **sostenibilità** in tre modalità: **ambientale, economica e sociale**.
- **Nel 2022 oltre il 60% delle medie imprese manifatturiere (e quasi il 40% delle piccole) ha infatti intrapreso «azioni di sostenibilità»**, mostrando un'attenzione crescente per questi temi anche in prospettiva futura.

Fonte: elaborazioni su dati Istat, "Indagine sulla fiducia nelle imprese", febbraio 2023.

Nota: In questo grafico, sono considerate piccole le imprese con un numero di addetti compreso tra i 5 e i 49 e medie quelle con un numero di addetti tra i 50 e i 249.

# Cosa possono fare le nuove tecnologie (IA su tutte) per migliorare le condizioni economiche, politiche e sociali: più rischi o più opportunità?

## Guadagni di produttività se IA applicata a un terzo dell'economia



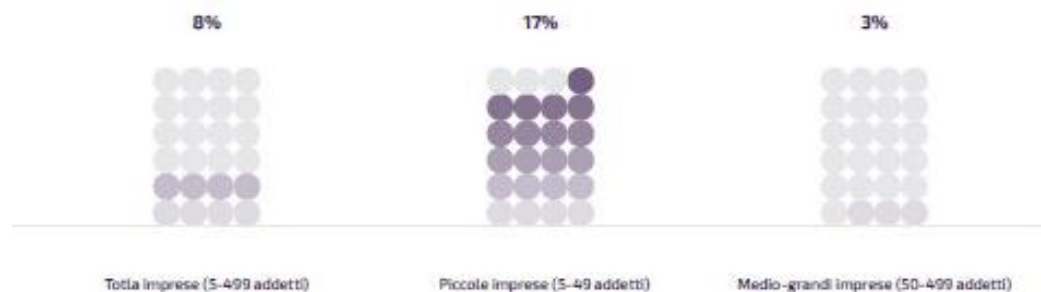
Fonte: Capital Economics.

- L'intelligenza artificiale (IA) è la tecnologia che sta trasformando le economie garantendo aumenti di produttività, crescita e resilienza.
- Per le economie che abbracciano pienamente l'IA sono attesi incrementi annuali di produttività nell'ordine dell'1,5% per circa 10-20 anni; se si ipotizza che l'IA sia implementata da circa un terzo dell'economia con un incremento di produttività del 20%, l'impatto sulla produttività di tutta quell'economia sarà di una crescita dell'1,3% annuo per i primi cinque anni e dello 0,6% nei primi dieci.
- Il ritmo di implementazione dell'IA dipende da numerosi fattori, sia tecnologici che economici o normativi, ma molto è legato alle competenze: cruciali sono la formazione della forza lavoro e i cambiamenti organizzativi e di processo che permettano di sfruttare appieno gli investimenti di capitale che ne derivano.



## «Effetto IA»: le piccole imprese beneficiano dell'innovazione

Maggiore probabilità che hanno le imprese che utilizzano IA, rispetto a quelle che non utilizzano IA, di attendersi un aumento dell'export nei prossimi anni



Fonte: indagine Centro Studi Tagliacarne-Unioncamere

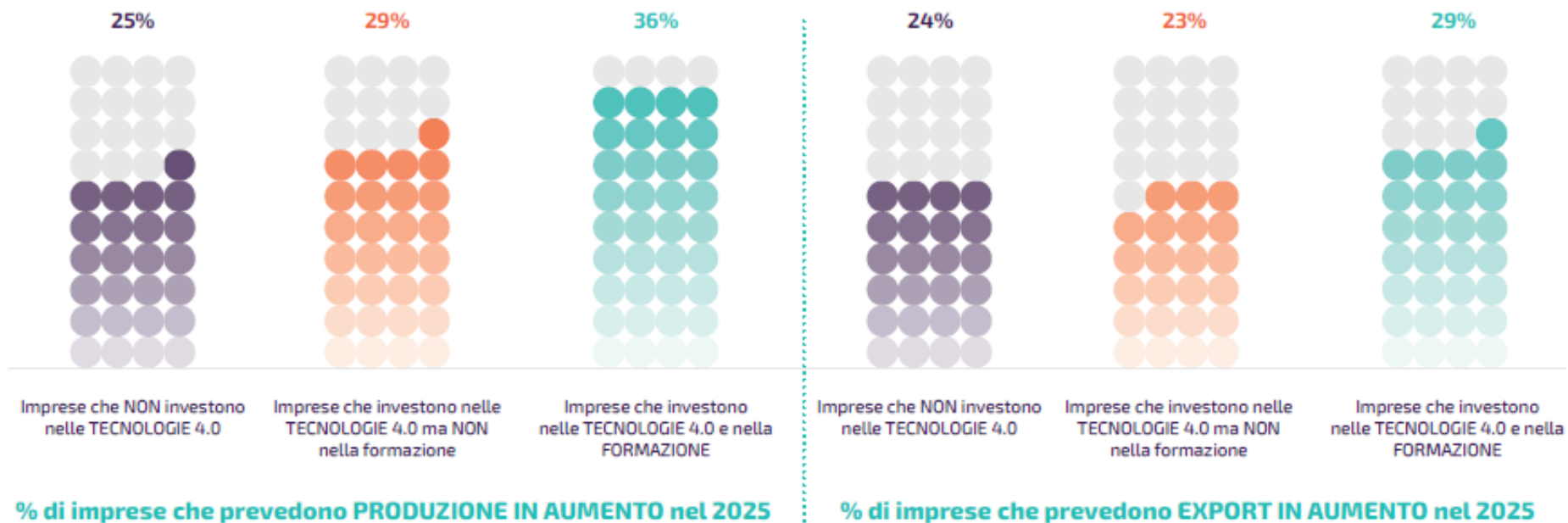
- L'utilizzo di tecnologie innovative **aumenta la probabilità del 17% di vedere crescere le esportazioni nei prossimi anni per le imprese di piccole dimensioni**, a fronte del 3% per le imprese medio-grandi
- Importanti implicazioni sul **tema delle competenze**, uno dei nodi strutturali del Paese. In particolare pensando al forte mismatch che esiste, soprattutto per quelle digitali: in Italia il 48% delle PMI vede nella mancanza di digital skill un ostacolo alla transizione digitale dell'azienda (media Ue 45%; fonte: Eurobarometro, 2023).



# Race with the machine: tecnologie 4.0, intelligenza artificiale e il ruolo del capitale umano per la competitività delle imprese

Imprese con aumento della produzione in quantità e dell'export nel 2025, a seconda degli investimenti in tecnologie 4.0 e formazione

(quote %)



Fonte: Indagine Centro Studi Tagliacarne-Unioncamere

**le leve finanziarie per la crescita. Garanzie e competenze a supporto della competitività delle PMI.**



# **Garanzie SACE a supporto della Transizione e dell'internazionalizzazione**



# I benefici delle garanzie finanziarie di SACE

1

## IMPORTI

Possibilità di garantire importi significativi, e assenza di vincoli di *size* dell'operazione

2

## DURATA

Possibilità di garantire **lunghe** **durate** o di **estendere la durata del finanziamento**

3

## LINEE DI FIDO

Salvaguardia, per la quota garantita, delle **linee di fido disponibili** presso il sistema bancario

4

## SEMPLIFICAZIONE

Possibilità di finanziamenti **bilaterali in alternativa a finanziamenti in pool** grazie alla possibilità per la banca finanziatrice di trasferire parte del rischio di credito a SACE

5

## ALL-IN COST

% garantita SACE



Rischio controparte sostituito con rischio Stato Italiano

Liberazione capitale allocato dalla banca

Per la quota di finanziamento garantita da SACE, ponderazione paria zero dei **Risk-Weighted Assets (RWA)** nel calcolo dei coefficienti patrimoniali previsti dagli accordi di Basilea e riduzione del costo del capitale



**Minor costo Banca/ miglioramento condizioni per il debitore**



Premio SACE



Costo *all-in* <sup>(1)</sup>

<sup>(1)</sup> Costo sempre minore o uguale al costo applicato dalla banca in assenza di garanzia SACE

# Garanzie Finanziarie (internazionalizzazione e rilievo strategico)

SACE permette alle Aziende Italiane di accedere più facilmente a finanziamenti e linee di credito per supportare la crescita in Italia e all'Estero.

SACE garantisce i finanziamenti erogati da Banche a Società Italiane per:

- Realizzazione di *investimenti all'estero*
- Supporto al *capitale circolante* connesse all'esecuzione di contratti con committenti esteri o, comunque, funzionali ad uno sviluppo dell'operatività verso i mercati esteri;
- La realizzazione di *investimenti strategici in Italia*

La Banca, grazie alla ponderazione della copertura SACE può liberare risorse per ulteriori impieghi.

- SACE assicura il rischio di mancato rimborso da parte del Debitore di capitale e interessi sul finanziamento.
- È possibile assicurare fino al 80% dell'importo del finanziamento



# Green New Deal: verso un'Italia più verde

Art. 1 comma 86 Legge 160/2019 – Legge di Bilancio 2020

Principali Milestones

1

*Green New Deal Italiano*

Il governo, con il DL **Semplificazioni** di luglio 2020, identifica **SACE** come attuatore del *Green New Deal* italiano attraverso il rilascio di garanzie «green»

2

**Ambition e set-up operativo**

Definire la ambizioni orientando i nostri sforzi per **aiutare le aziende italiane** a diventare *champions* della *green economy* e consentire **all'Italia** di giocare un ruolo di primo piano a livello internazionale

3

**Beneficiari target**

Tutte le aziende italiane, di **qualsiasi dimensione**, attraverso **coperture assistite** dalla garanzia dello Stato italiano. Sono *eligible* tutti i progetti che concorrono ad almeno uno dei 6 obiettivi **green Europei**, come ad esempio sostegno all'economia circolare e mobilità smart, conversione dei processi industriali per ridurre sprechi ed emissioni, produzione di energia da fonti rinnovabili.

4

**Criteri di Eligibility**

PROTEZIONE ACQUE E  
RISORSE MARINE

ADATTAMENTO AI  
CAMBIAMENTI  
CLIMATICI

ECONOMIA CIRCOLARE

PROTEZIONE E  
RIPRISTINO  
BIODIVERSITÀ E  
ECOSISTEMI

MITIGAZIONE DEL  
CAMBIAMENTO  
CLIMATICO

PREVENZIONE E  
RIDUZIONE  
INQUINAMENTO



## Garanzie Green

Garantiamo finanziamenti per progetti di investimento green e favoriamo lo sviluppo eco-sostenibile del Paese.

## A chi è dedicato

Tutte le aziende italiane, di qualsiasi dimensione, che intendano finanziare i propri progetti d'investimento Green.

Per essere idonei per l'intervento SACE nell'ambito del Green New Deal, i progetti dovranno rispondere ai parametri previsti nel **Regolamento** e nella **tassonomia europei** delle **attività eco-compatibili** ed essere finalizzati a:

- Agevolare la transizione verso **un'economia pulita e circolare**
- Integrare i **cicli produttivi** con **tecnologie a basse emissioni** per la produzione di beni e servizi sostenibili
- Accelerare la **transizione** verso una **mobilità sostenibile e multimodale**
- Ridurre e/o prevenire **l'inquinamento**, ripristinare gli **ecosistemi** e la **biodiversità**, promuovere la **mitigazione** e **l'adattamento ai cambiamenti climatici** e proteggere **le acque e le risorse marine**.

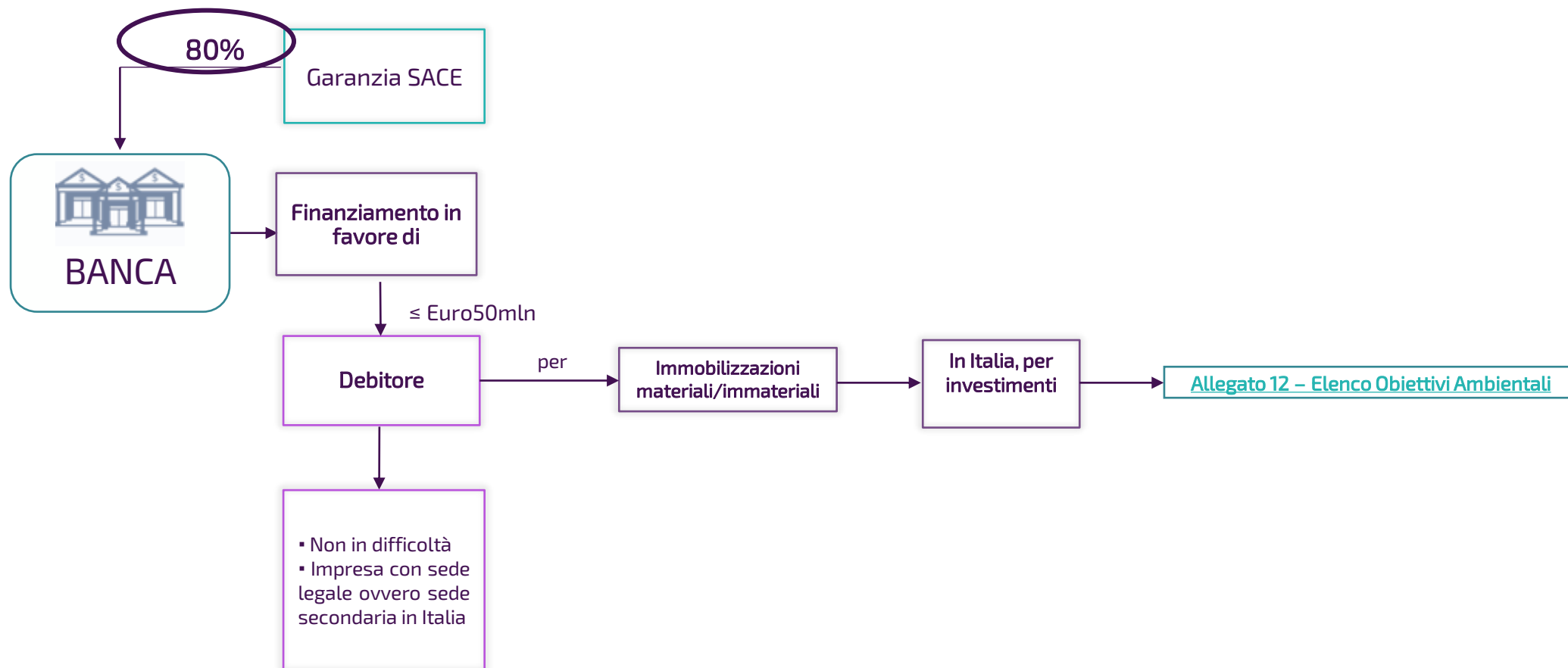
## Benefici

- Accesso facilitato a **finanziamenti a medio/lungo termine**
- Incremento delle **linee di fido** disponibili presso sistema bancario.





# CONVENZIONE GREEN - PRINCIPALI CARATTERISTICHE DI ELIGIBILITY



# Convenzione green online

## Cos'è?

Il prodotto sottostante le Convenzioni Green Online è una **garanzia pubblica** a prima richiesta, irrevocabile e incondizionata, rilasciata alle **banche** a copertura dal **rischio di mancato rimborso di un finanziamento** di importo **fino a 15 mln di Euro**, concesso ad **aziende fino a Eur 500 mln di fatturato** a sostegno di **programmi di investimento in Italia** relativi a **progetti green**

## Benefici

- Livelli di **remunerazione SACE** pre-concordati con la banca in funzione del livello di rating assegnato dalla banca e della durata dell'operazione
- No **istruttoria di business**, sì **istruttoria creditizia**: valutazione di **eligibility green** del progetto mediante autodichiarazione del debitore ex ante, inserimento obblighi nella documentazione finanziaria, reporting trimestrale e controlli ex post a campione
- Istruttoria **compliance e antiriciclaggio** semplificata in funzione del profilo di rischio attribuito dalla banca alla controparte
- Processo interamente **digitalizzato** dalla richiesta all'emissione della garanzia
- Copertura **fissa all'80% (Pg31)**
- Durate **fino a 20 anni**

## Banche Convenzionate





# Le Garanzie Finanziarie di SACE – Garanzia Green New Deal

## Obiettivi Ambientali

### OBIETTIVO 1: MITIGAZIONE DEI CAMBIAMENTI CLIMATICI



- **Fattispecie (A):** energie rinnovabili
- **Fattispecie (B):** miglioramento dell'efficienza energetica, smart grids, sistemi di accumulo
- **Fattispecie (C):** infrastrutture per mobilità fluviale, lacustre e marittima ad alimentazione alternativa e/o per il cold ironing, produzione di combustibili puliti, rinnovo flotta di navigazione
- **Fattispecie (D):** infrastrutture per la ricarica dei veicoli elettrici e per alimentazione alternativa a basse emissioni per il trasporto su strada, trasporto rapido di massa su ferro, digitalizzazione dei sistemi intelligenti di gestione del traffico, servizi e tecnologie per innovazione e digitalizzazione dei servizi di trasporto e logistica infrastrutture per il trasporto merci in mobilità multimodale, sviluppo e commercializzazione di veicoli e mezzi di trasporto a bassa emissione
- **Fattispecie (E):** Cattura e utilizzo del carbonio
- **Fattispecie (F):** cattura e stoccaggio del carbonio
- **Fattispecie (G):** ripristino delle foreste, delle terre coltivate, delle praterie e delle zone umide e imboschimento e agricoltura rigenerativa

### OBIETTIVO 2: ADATTAMENTO AI CAMBIAMENTI CLIMATICI



- **Fattispecie (A):** interventi di prevenzione dal rischio di calamità naturali
- **Fattispecie (B):** interventi di messa in sicurezza del
  - patrimonio culturale da rischi ambientali

### OBIETTIVO 3: PROTEZIONE ACQUE E RISORSE MARINE



- **Fattispecie (A):** raccolta, trattamento e scarico delle acque reflue, urbane e industriali
- **Fattispecie (B):** accesso ad acqua potabile
- **Fattispecie (C):** miglioramento della gestione e dell'efficienza idrica
- **Fattispecie (D):** interventi per ripristino, conservazione e protezione di ecosistemi acquatici (terrestri e marini)



# Le Garanzie Finanziarie di SACE – Garanzia Green New Deal

## Obiettivi Ambientali



### OBIETTIVO 4: ECONOMIA CIRCOLARE

- **Fattispecie (A):** prevenzione/riduzione della produzione di rifiuti, riduzione smaltimento in discarica, riduzione dell'uso di materie prime primarie, riutilizzo e riciclaggio in produzione di materie prime secondarie di elevata qualità (no downcycling), incremento dell'uso di sottoprodotti e materie prime secondarie, ecodesign, remanufacturing
- **Fattispecie (B):** riduzione/sostituzione di sostanze pericolose nel ciclo produttivo, simbiosi industriale volta alla creazione di ecosistemi/distretti economici/comunità circolari, aumento del grado di "circolarità" dei prodotti
- **Fattispecie (C):** riciclo rifiuti urbani e da imballaggio, rigenerazione urbana

### OBIETTIVO 5: PREVENZIONE E RIDUZIONE INQUINAMENTO

- **Fattispecie (A):** riduzione/prevenzione delle emissioni inquinanti in aria, acqua e suolo, diverse dai gas a effetto serra e miglioramento del livello di qualità dell'aria, dell'acqua o del suolo
- **Fattispecie (B):** ripulimento delle dispersioni di rifiuti o altri inquinanti, riduzione e smaltimento materiali pericolosi

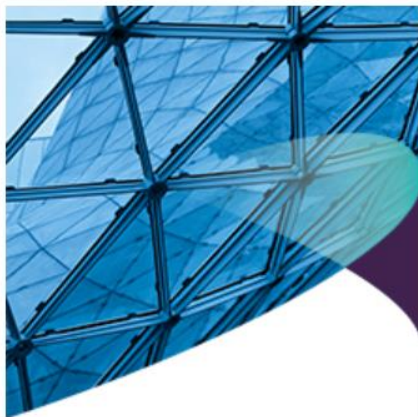


### OBIETTIVO 6: PROTEZIONE E RIPRISTINO BIODIVERSITÀ E ECOSISTEMI

- **Fattispecie (A):** conservazione della natura e della biodiversità, protezione e ripristino degli ecosistemi per migliorarne la capacità di fornire servizi ecosistemici
- **Fattispecie (B):** bonifica dei siti contaminati
- **Fattispecie (C):** ripristino delle foreste degradate, aumento dell'afforestazione e riforestazione, agricoltura sostenibile, gestione sostenibile delle foreste, riduzione della desertificazione, ripristino dei terreni degradati, compresi i terreni colpiti da desertificazione, siccità e inondazioni







## Garanzia Futuro

Con SACE puoi accedere più facilmente a finanziamenti per la tua crescita internazionale e, soprattutto se sei una PMI, per aumentare la tua competitività.

## A chi è dedicato

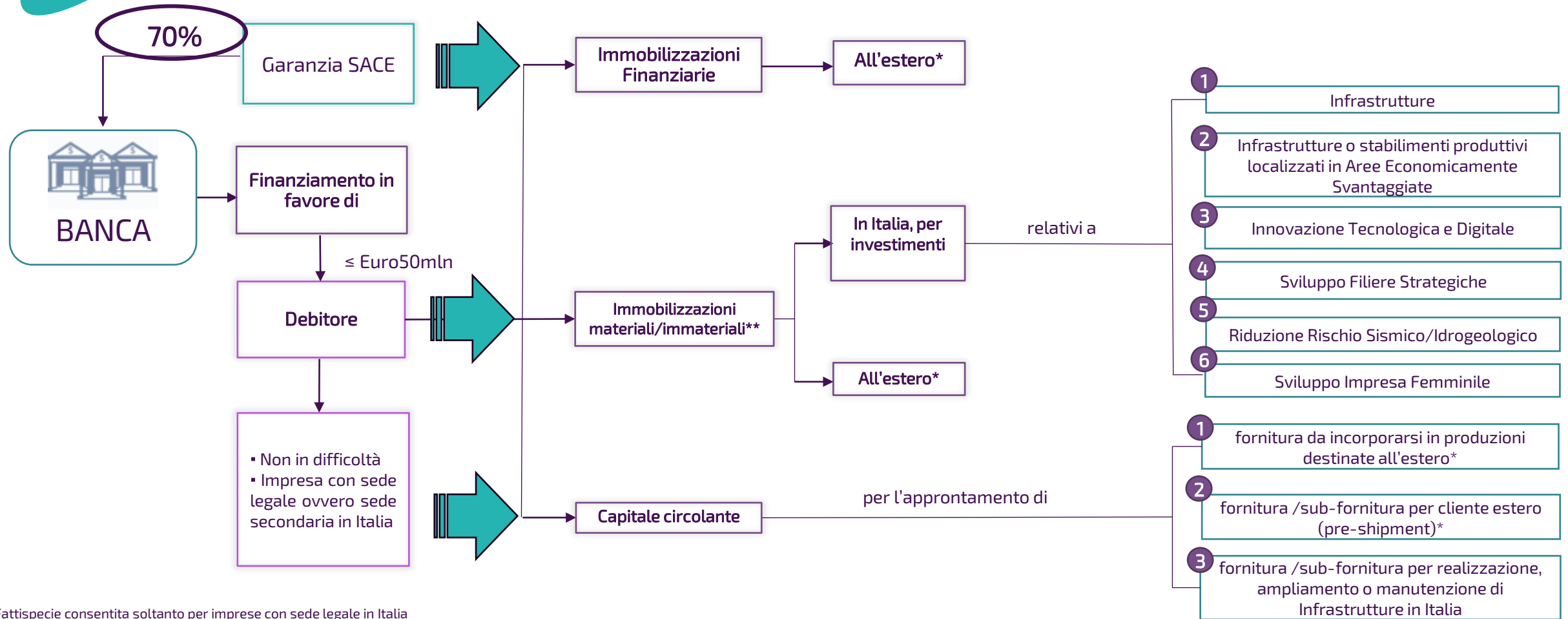
A tutte le aziende italiane, ed in particolare alle **PMI**.

Per essere idonei per l'intervento SACE nell'ambito di Garanzia Futuro, le operazioni di finanziamento dovranno ricadere nell'ambito di eligibility definite.

## Benefici

- Accesso facilitato a **finanziamenti a medio/lungo termine anche sottoforma Confirming**.
- Incremento delle **linee di fido** disponibili presso Sistema Bancario.

# CONVENZIONE FUTURO - PRINCIPALI CARATTERISTICHE DI ELIGIBILITY



\*Fattispecie consentita soltanto per imprese con sede legale in Italia

\*\* Ammesse anche spese sostenute non oltre i 18 mesi antecedenti alla data della Richiesta di Finanziamento, per il valore di ammortamento residuo e nei limiti in cui sussistano o siano attesi ulteriori costi e/o spese di gestione e/o manutenzione e/o di realizzazione

**immobilizzazioni materiali** indicano costi per (1) terreni e fabbricati, (2) impianti e macchinari, (3) attrezzature industriali e commerciali, inerenti l'attività produttiva caratteristica del debitore  
**immobilizzazioni immateriali** indicano costi per (1) impianto e ampliamento, (2) ricerca e sviluppo, (3) diritti di brevetto industriale e diritti di utilizzazione delle opere dell'ingegno, (4) concessioni, licenze, marchi e diritti simili, inerenti l'attività produttiva caratteristica del debitore  
**immobilizzazioni finanziarie** indicano i costi di investimento nella forma di prezzo di acquisto di (a) partecipazioni di maggioranza in società produttive e/o società di trading di beni e/o servizi; e/o (b) ramo di azienda di società produttive e/o società di trading di beni e/o servizi



1

## Infrastrutture (1)

27

- **Infrastrutture**

- (i) contemplate dal Piano Nazionale di Ripresa e Resilienza (come di volta in volta modificato e/o integrato) e relativi provvedimenti attuativi

- (ii) oggetto di commissariamento ai sensi DL 32/2019 e relativi provvedimenti attuativi;

- (iii) indicate nell'Allegato infrastrutture al DEF o nel Piano per la sicurezza nel settore idrico;

- (iv) ricomprese nel Programma delle infrastrutture strategiche (PIS) di cui alla legge n° 443 del 2001 (come di volta in volta modificata e/o integrata) e alla delibera CIPE n. 121 del 2001, e successivi aggiornamenti

- **Energy**

- (i) infrastrutture per la produzione (anche da fonti rinnovabili e «Waste to energy»), lo stoccaggio o il trasporto di energia elettrica sulla rete elettrica nazionale;

- (ii) condotte di trasmissione e distribuzione per il trasporto del gas naturale e del biogas;

- (iii) impianti di ricevimento, stoccaggio e rigassificazione o decompressione per il gas naturale liquefatto («GNL») o il gas naturale compresso («GNC»)

- **Idriche**

Infrastrutture idriche oggetto di interventi finalizzati alla mitigazione dei danni connessi al fenomeno della scarsità idrica e al potenziamento e all'adeguamento, aumentando la resilienza dei sistemi idrici ai cambiamenti climatici e riducendo le dispersioni di risorse idriche



# 1 Infrastrutture (2)

- **Sociali**

edilizia sociale, culturale e assistenziale, edilizia universitaria; edilizia scolastica; edilizia monumentale, interventi in aree archeologiche, restauro e riqualificazione di beni culturali, musei archivi e biblioteche, opere per il recupero, valorizzazione e fruizione del patrimonio rurale, impianti sportivi, teatri ed altre strutture per lo spettacolo, strutture fieristiche e congressuali, strutture ospedaliere e altre strutture per l'igiene, la profilassi e la tutela della salute, presidi sanitari territoriali, residenze sanitarie assistenziali e altre opere di edilizia sanitaria, caserme o altra edilizia militare, opere e infrastrutture per sedi di organi istituzionali, opere e infrastrutture per sedi della pubblica amministrazione, edifici e infrastrutture per uffici e altre opere direzionali e amministrative, commissariati, edifici ed infrastrutture per la protezione civile, cimiteri, arredo urbano, verde pubblico o illuminazione pubblica

- **Digitali**

infrastrutture di connettività digitale, fisiche o virtuali, in particolare mediante progetti che sostengono la diffusione di reti digitali ad altissima capacità o connettività 5G o che migliorano la connettività digitale e l'accesso alla rete



## 2 Aree Economicamente Svantaggiate



### Zes Unica o Area di Crisi Industriale:

- ZES Unica: i territori delle regioni Abruzzo, Basilicata, Calabria, Campania, Molise, Puglia, Sicilia, Sardegna
- Aree di crisi industriale: (i) "aree di crisi industriale complessa": territori soggetti a recessione economica e perdita occupazionale di rilevanza nazionale e con impatto significativo sulla politica industriale nazionale (ai sensi dell'articolo 27, 1 del decreto-legge 22 giugno 2012, n. 83); (ii) "aree di crisi industriale non complessa": situazioni di crisi industriale non complessa che presentano, comunque, impatto significativo sullo sviluppo e l'occupazione nei territori interessati (ai sensi dell'articolo 27, 8-bis del decreto-legge 22 giugno 2012, n. 83)



## 5 Riduzione Rischio Sismico/Idrogeologico

**interventi finalizzati a ridurre il rischio sismico e idrogeologico, inclusi in particolare gli interventi per la messa in sicurezza delle zone edificate e dei bacini idrografici esposti al rischio idrogeologico, per il risanamento ambientale e la mitigazione degli effetti dei cambiamenti climatici**



**SACE Education**

**SACE Connects**

La formazione e il business  
matching di SACE a sostegno  
delle imprese

L' **Hub formativo** SACE Education, a sostegno di imprese, professionisti e giovani talenti, è progettato per offrire un'esperienza di apprendimento variegata e specialistica, multicanale e disegnata sui reali bisogni di imprese, professionisti, e giovani talenti che desiderano **sviluppare le proprie conoscenze e competenze manageriali** in un contesto globale.

FORMAZIONE **GRATUITA** E 'A MISURA DI IMPRESA'

## 170 sessioni

di formazione disponibili on-demand

## 146 esperti di settore

della Faculty SACE

## 400 ore

di formazione disponibili in piattaforma

## 300 eventi formativi

in formato digitale e in presenza negli ultimi 2 anni



# Le tre direttrici

## Education to Export



Percorsi digitali organizzati in export kit e incontri specialistici sul territorio «a misura di PMI», in tema export e internazionalizzazione e tarati sulle reali esigenze aziendali

## SACE Academy



Formazione accademica certificata in collaborazione con selezionate università e business school, volta al rafforzamento delle competenze manageriali tecnico-specialistiche e alla promozione di una nuova cultura di impresa

## Infrastructure, green & digital



L'esperienza di SACE a disposizione di imprese e professionisti per favorire innovativi modelli di business e contribuire alla crescita green, digitale e infrastrutturale del nostro Paese.

# Offerta formativa gratuita

- Officine ESG
- Officine PNRR
- Export Kit
- Guide Doganali
- Schede Export Digitale
- Report Settoriali
- Schede Business Etiquette
- Ambictionary: il glossario dell'export
- Rubrica L'esperto risponde
- Community 'Women in Export'



Crediamo che il mondo non abbia confini. Ecco perché vogliamo che il Made in Italy non se ne ponga: sosteniamo le aziende con il loro business e i giovani talenti con le loro competenze. Da oltre 40 anni SACE è sinonimo di sostegno all'export e all'internazionalizzazione, con più di 28 mila imprese servite in quasi 200 paesi. Supportiamo le imprese come la tua a crescere e consolidarsi sui mercati internazionali attraverso un'offerta formativa ampia e gratuita, strutturata in percorsi digitali organizzati in export kit a momenti specializzati sul territorio tarati sulle reali esigenze aziendali. Inizia con noi il tuo viaggio nel mondo dell'export e scegli il percorso più adatto a te con i nostri Export Kit!

## I nostri Export Kit



## Ambictionary: glossario export

Cosa significa **Cashflow Management**? Come si compila una **Dichiarazione Non Finanziaria**? Cos'è una **Fidelizzazione assicurativa** e come funziona il **Factoring**?  
Le aziende che scelgono di intraprendere un percorso di crescita sostenibile e competitiva nel mercato sia domestico che internazionale, si imbattono spesso in sigle, parole ed espressioni tipiche del linguaggio economico-finanziario.  
Al fine dunque di fornire una guida per orientarsi in modo più consapevole e sicuro, SACE Education ha ideato l'Ambictionary: un glossario dedicato alle imprese che raccoglie al suo interno definizioni di termini commerciali, bancari e sull'export – export, nonché un vero e proprio vocabolario della sostenibilità.  
Scopri insieme a noi come ampliare il tuo lessico professionale e parlare a nuovi mercati!

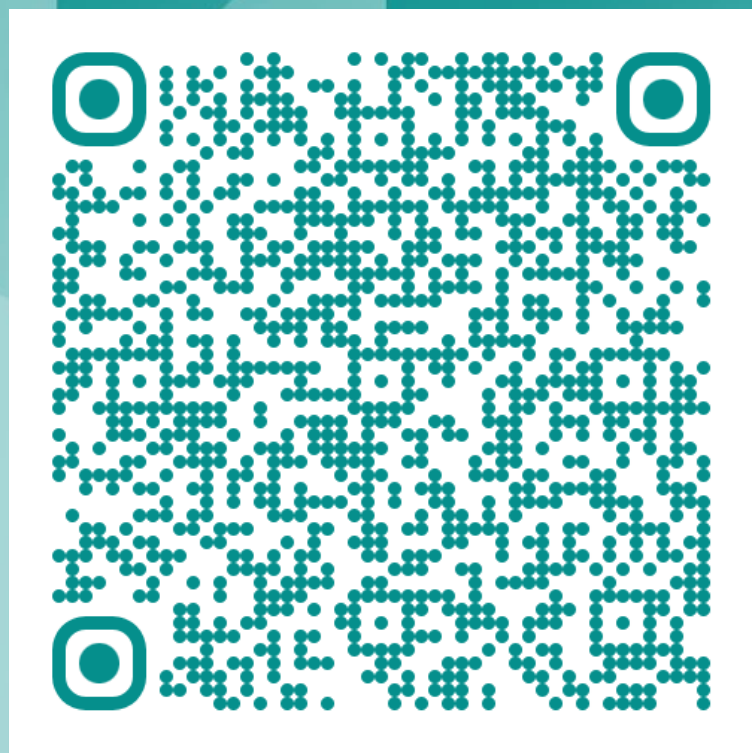
A B C D E F G H I J K L M N O P Q R S T U V W X Y Z



SACE Academy è la porta di accesso per una formazione manageriale altamente specializzata, che unisce l'esperienza del mondo SACE con le migliori professionalità del mondo accademico. Un'ampia offerta formativa con diverso grado di approfondimento per rafforzare le tue competenze aziendali e renderti promotore di un nuovo modo di fare impresa in un'ottica di innovazione, sostenibilità e resilienza.







Inquadra il QR  
code e scarica la  
presentazione

<https://www.sace.it/media/eventi/dettaglio/eni-sace-leva-finanziaria-a-supporto-della-competitivita>

•Grazie!